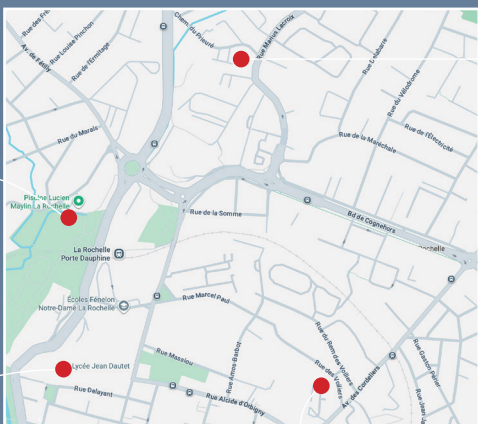


Adresses des différents lieux

Relais petite enfance
37 rue Léonce Mailho

Lycée Dautet
18 Rue Delayant



Maison de l'enfant
et de la nature
32 rue Marius Lacroix

La fabrique du lien social
Christiane Faure
42 rue des Voiliers



Scannez
ce QRCode pour vous
inscrire à l'ensemble
du programme ou sur
www.christianefaure.fr



Avec la participation d'acteurs du territoire :



La fabrique du lien social Christiane Faure
et les acteurs du territoire organisent

Familles

LA SEMAINE de la parentalité

en centre-ville de La Rochelle

Du 18 au
27 février
2026

GRATUIT sur
INSCRIPTION



Pendant deux semaines, La fabrique du lien social vous invite à partager
des moments de complicité en famille et à découvrir des ressources
pour vous accompagner au quotidien dans votre rôle de parent.

ATELIERS / CONFÉRENCE / CAFÉS PARENTS / ANIMATIONS LUDIQUES / JEUX...



PROGRAMME

SEMAINE de la parentalité



Du 18 au 27 février 2026

Repas partagé, chacun apporte de quoi manger

Apéritif offert



MERCREDI 18



10h / 11h30 La fabrique du lien social

Atelier massage

Un moment de partage à vivre avec vos enfants.

Parents et enfants (de 2 à 6 mois)

16h / 19h La fabrique du lien social

Partir en vacances, pourquoi pas nous ?

Goûter-parents, échanges et infos sur les outils, dispositifs et soutiens pour partir en vacances.

Tout public



JEUDI 19



15h30 / 18h Relais Petite Enfance

Portes ouvertes du RPE du centre-ville

*Atelier multisensoriel inspiré de Snoezelen.
Permanence : accès aux droits CAF, modes de garde en centre-ville.*

Parents (de 0 à 3 ans)

17h30 / 23h30 La fabrique du lien social

Soirée jeux en famille

Jeux de société, espace jeux de construction, jeux de rôles... Tout un programme ludique pour se retrouver en famille en mode «Auberge espagnole».

Tout public



SAMEDI 21

10h / 11h30 La fabrique du lien social

Un atelier pour les enfants, un café pour les parents

Un moment pour souffler et échanger entre parents, pendant que les enfants participent à un atelier.

Parents et enfants (de 5 à 8 ans)

DIMANCHE 22



9h15 / 11h30 Lycée Dautet (salle de danse)

L'atelier danse parents/enfants

Atelier Les Minis 1/3 ans : de 9h15 à 10h15

Atelier Les Minis 3/5 ans : de 10h30 à 11h30

*Animé par le CCN de La Rochelle, Mille Plateaux.
Un binôme parent/enfant obligatoire.*

Parents et enfants (de 1 à 5 ans)



MARDI 24



9h / 11h30 La fabrique du lien social

« Être parent pas si simple »

Le lieu d'accueil enfants-parents «Bac à sable» est un espace libre, gratuit et anonyme où les parents peuvent se rencontrer, échanger et s'en-taider. Espaces ludiques pour les enfants en présence d'une médiatrice familiale.

Parents et enfants (de 0 à 5 ans)

18h30 / 21h La fabrique du lien social

Conférence « Favoriser la confiance de notre enfant »

Une soirée pour découvrir des outils afin d'aider les enfants à renforcer leur confiance en eux.

Tout public



MERCREDI 25



10h / 11h30 La fabrique du lien social

Café parents numérique **Tout public**

Guider son enfant dans le numérique : comprendre ses usages, paramétrer et l'accompagner à utiliser les réseaux.

14h / 16h Maison de l'enfance et de la nature

À la découverte de la Maison de l'Enfant et de la Nature

Découvrez les animaux dans une course d'orientation ludique en famille. **Tout public**

18h / 20h

La fabrique du lien social

Atelier « Addictosphère »

Jouons ensemble autour des addictions. Atelier ludique autour des pratiques de consommation des jeunes.

Parents (adolescents)



JEUDI 26



17h15 / 19h La fabrique du lien social

Découvrir la science de manière ludique

Expériences scientifiques et ludiques enrichissantes à partager en famille.

Parents et enfants (de 6 à 10 ans)

18h30 / 21h La fabrique du lien social

Fake news, réseaux sociaux, IA...

Une soirée pour comprendre les enjeux et problématiques de la désinformation, mise en pratique d'outils concrets pour démêler le vrai du faux.

Tout public

VENDREDI 27



18h30 / 20h30 La fabrique du lien social

Ce soir on sort ! Soirée repas théâtre entre parents

Une soirée ludique pour prendre un moment pour soi, se rencontrer et oser s'octroyer une pause en tant que parent...!
Mode de garde proposé sur inscription 5€/enfant.

Tout public

POUR L'ENSEMBLE DU PROGRAMME, INSCRIPTION OBLIGATOIRE SUR www.christianefaure.fr